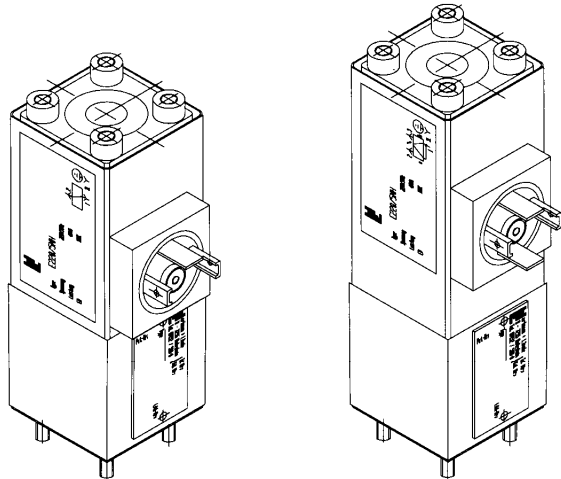


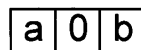
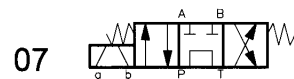
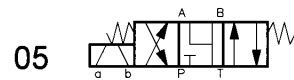
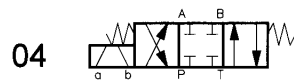
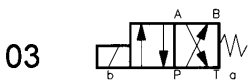
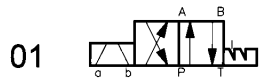
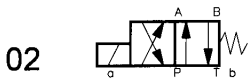
Wegeventile und Zwischenplattenventile NG 4 ISO 4401

4/2- und 4/3 - Wegeventile NG 4 ISO 4401 direktgesteuert, elektrisch betätigt Nenndruck 315 bar



Ausführung mit
Einfachhub-Magnet

Ausführung mit
Doppelhub-Magnet



Die Hartmann + Lämmle-Wegeventile NG 4 mit aufrecht stehender Ventilachse und Doppelhubmagnet für die 4/3-Versionen zeichnen sich durch folgende Eigenschaften aus:

- geringer Platzbedarf
- kurze Schaltzeit
- geringe Leckage
- nur 1 Stecker, auch bei 4/3-Ventilen

Ein komplettes Programm von Zwischenplattengeräten ergänzt die Wegeventilpalette; auf Reihen- oder auf Sondermontageplatten lassen sich kompakte Steuereinheiten aufbauen

Kenngößen nach VDI 3267

| | | |
|-----------------------------|----|------------------|
| Allgemeines | | |
| Schaltzeichen | | siehe Sinnbilder |
| Bauart | | Kolbenventil |
| Befestigungsart | | Flansch |
| Leitungsanschluß | | Montageplatte |
| Einbaulage | | beliebig |
| Umgebungstemperatur | °C | -5 bis +50 |
| Masse Einfachhub-Ausführung | kg | 0,75 |
| Masse Doppelhub-Ausführung | kg | 0,85 |
| Masse Anschlußplatte | kg | 0,8 |

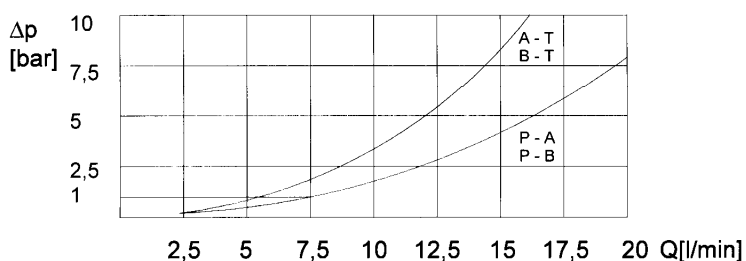
Hydraulische Kenngößen

| | | |
|-----------------------|--------------------|-------------|
| Betriebsdruckbereich | | |
| bei Anschluß P, A, B | bar | 315 |
| bei Anschluß T | bar | 150 |
| Druckmitteltemperatur | °C | -10 bis +80 |
| Viskositätsbereich | mm ² /s | 10-300 |
| max. Durchfluß | l/min. | 30 |

Betätigungsart

| | | | |
|---------------------|------|----|---------------------|
| | | | elektrisch |
| | | | 24 V = 220 V, 50 Hz |
| Schaltzeit | ein | ms | 17 25 |
| Schaltzeit | aus | ms | 17 25 |
| Leistungsaufnahme | P 20 | W | 25,5 |
| Einschaltleistung | P 20 | VA | 64 |
| Einschaltdauer | | % | 100 |
| Schutzart DIN 40050 | | | IP 65 |

Δp -Q-Kennlinie für Hydrauliköl 35 mm²/s, 50°C

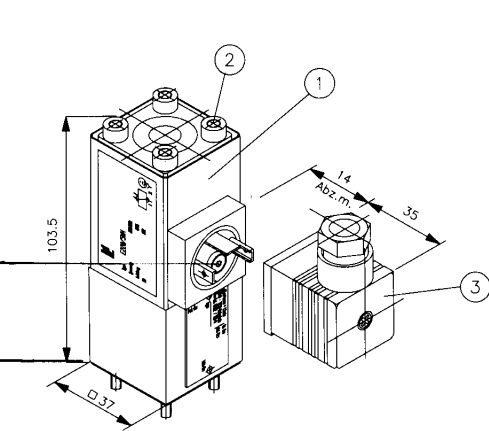


Weiter Sinnbilder, Spannungen und Betätigungsarten auf Anfrage.

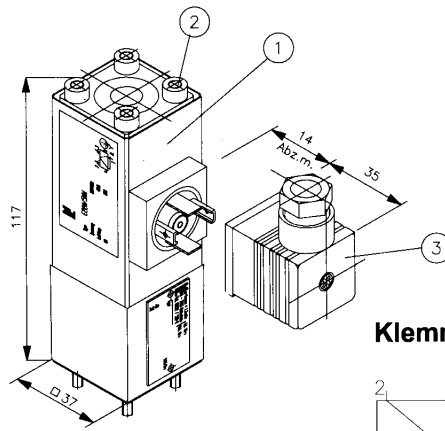
Änderungen vorbehalten

Wegeventile NG 4 ISO 4401

Abmessungen



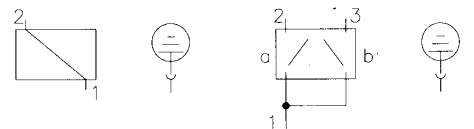
Einfachhub - Ausführung



Doppelhub - Ausführung

- ① Magnet (um 90° drehbar)
- ② 4 Befestigungsschrauben
zulässiges Anzugsdrehmoment 5,5 Nm
M 5 x 105, bzw. M 5 x 120
(gehört zum Lieferumfang)
- ③ Gerätesteckdose
(gehört nicht zum Lieferumfang)

Klemmenbelegung



Einfachhub - Magnet

Doppelhub - Magnet

- ③ Gerätesteckdose

806-002

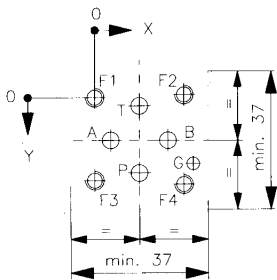
806-003

Typenschlüssel We 02 - 4 M 100 E 24/0 H N

Identnummer
Wegeventil
elektrisch betätigt
Sinnbild-Nr
Nenngröße
Plattenaufbau ISO 4401
Konstruktionsstand
100 = Normalausführung

Notbetätigung
Gerätestecker DIN 43650
Spannung / Frequenz
24/0 = 24 V
220/5 = 220 V 50Hz
Magnetausführung
E = Einfachhub
D = Doppelhub

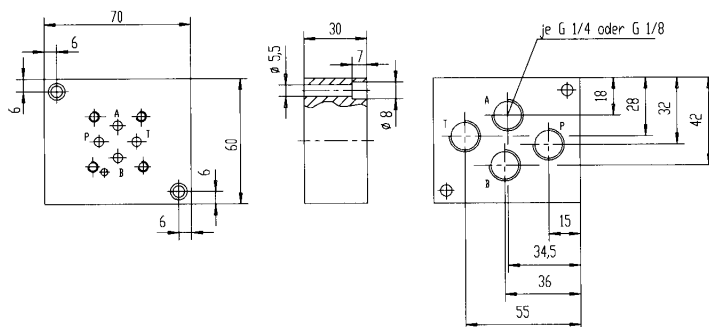
Anschlußbild NG 4 ISO 4401 (Montageplatten - Bohrbild)



| | A | B | P | T | G |
|---|-------|-------|-------|-------|-------|
| x | 4,30 | 19,7 | 12,00 | 12,00 | 26,50 |
| y | 11,25 | 11,25 | 20,25 | 2,25 | 17,75 |
| ∅ | 4,50 | 4,50 | 4,50 | 4,50 | 3,40 |

| | F1 | F2 | F3 | F4 | |
|---|------|-------|-------|-------|--|
| x | 0,00 | 24,00 | 0,00 | 24,00 | |
| y | 0,00 | -0,75 | 22,50 | 23,25 | |
| ∅ | M5 | M5 | M5 | M5 | |

Einfach-Montageplatte

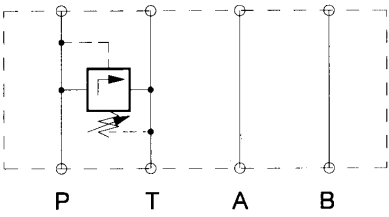


Mehrfach - Montageplatte auf Anfrage

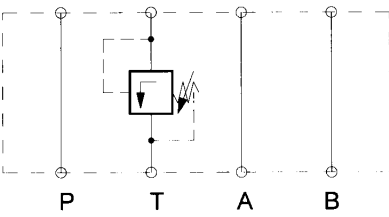
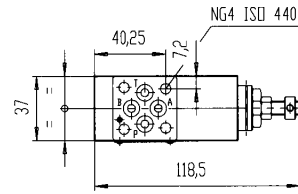
Änderungen vorbehalten

Zwischenplattenventile NG 4 ISO 4401

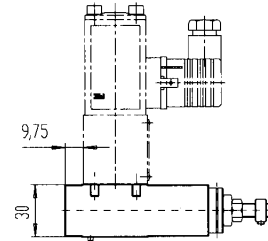
Druckbegrenzungsventil NG 4 ISO 4401 in Zwischenplattenbauweise



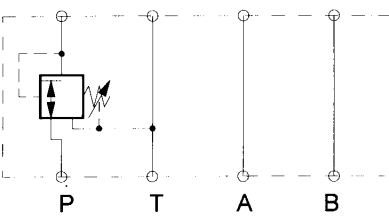
Druckbegrenzung in P
D10-4-60MZ-300S
Einstelldruckbereich siehe Typenschlüssel
Viskositätsbereich 10 bis 400 mm²/s



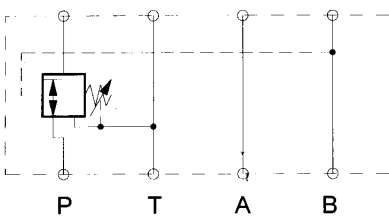
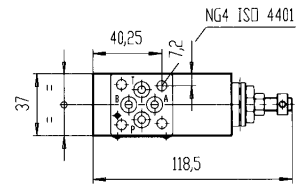
Gegenhaltedruck in T
D10-4-60TMZ-300S
Einstelldruckbereich siehe Typenschlüssel
Viskositätsbereich 10 bis 400 mm²/s



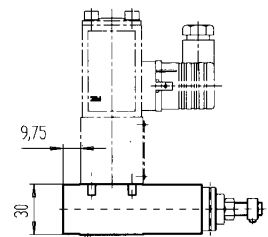
Druckminderventil NG 4 ISO 4401 in Zwischenplattenbauweise direktgesteuert



Druckminderung in P
D40-4-60MZ-300S
Einstelldruckbereich siehe Typenschlüssel
Viskositätsbereich 10 bis 400 mm²/s



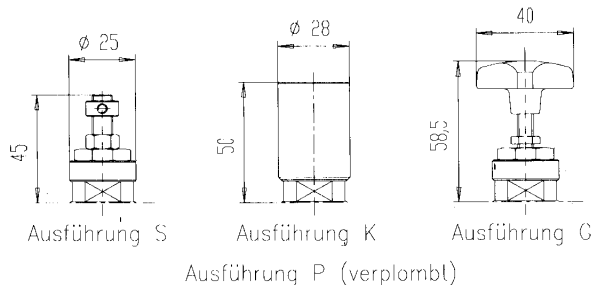
Druckminderung in B
D41-4-60MZ-300S
Einstelldruckbereich siehe Typenschlüssel
Viskositätsbereich 10 bis 400 mm²/s



Typenschlüssel □□□□□ D10 - 4 - 60 MZ 300 S

Identnummer
Druckventil
Sinnbild
Nenngröße

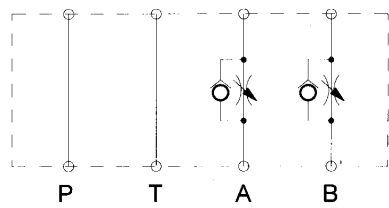
Verstellungsart
Konstruktionsstand
Zwischenplatte ISO 4401
Einstellbereich
30 = 3 - 30 bar
60 = 5 - 60 bar
150 = 10 - 150 bar
250 = 20 - 250 bar



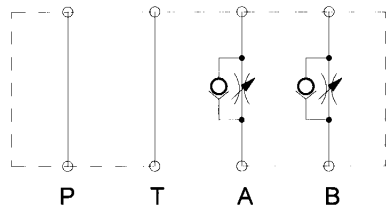
Änderungen vorbehalten

Zwischenplattenventile NG 4 ISO 4401

Drosselrückschlagventil NG 4 ISO 4401 in Zwischenplattenbauweise

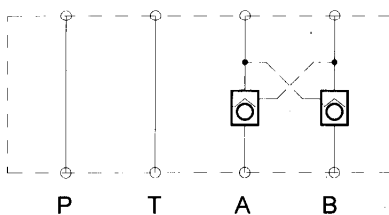


Rücklaufdrosselung
M11-4-3MZ-200S
Betriebsdruck 315 bar
Viskositätsbereich 10 bis 400 mm²/s



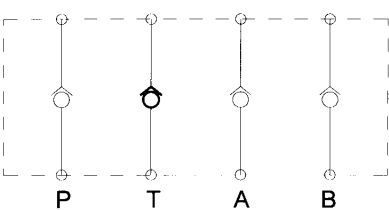
Zulaufdrosselung
M11-4-4MZ-200S
Betriebsdruck 315 bar
Viskositätsbereich 10 bis 400 mm²/s

Rückschlagventil NG 4 ISO 4401 entsperrbar in Zwischenplattenbauweise

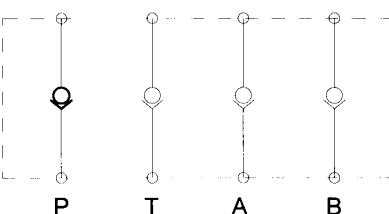


Sperren in A und B
RVy2-4MZ-300
Betriebsdruck 315 bar
Viskositätsbereich 10 bis 400 mm²/s

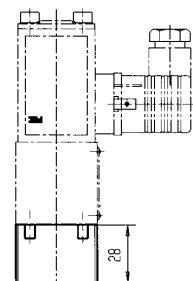
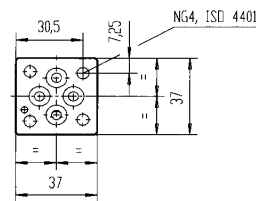
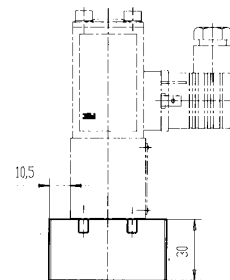
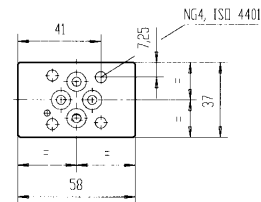
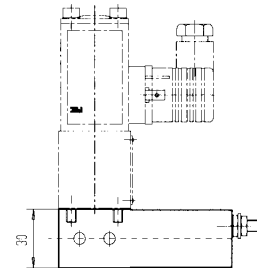
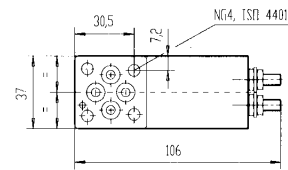
Rückschlagventil NG 4 ISO 4401 in Zwischenplattenbauweise



Durchfluß zum Wegeventil gesperrt (1)
RVW-4 T1 MZ 300
Betriebsdruck 315 bar
Viskositätsbereich 10 bis 400 mm²/s



Durchfluß zum Wegeventil frei (2)
RVW-4 P2 MZ 300
Betriebsdruck 315 bar
Viskositätsbereich 10 bis 400 mm²/s



Änderungen vorbehalten