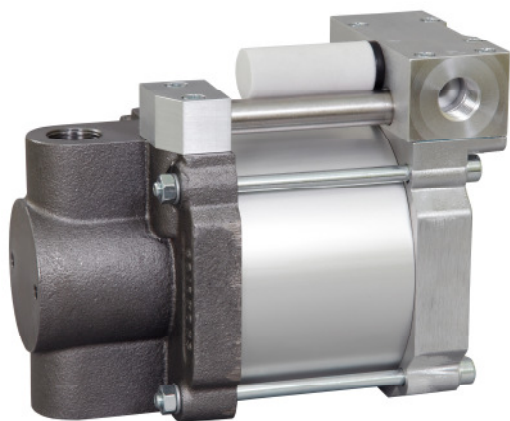


Technisches Datenblatt

S100

» Ölbetrieb



S100

Einfachwirkend, einfacher Luftantrieb

Technische Daten:

Antriebsdruckluft:	1-10 bar / 14,5—145 psi
Berechneter Betriebsdruck:	1,000 bar/ 14,500 psi
Übersetzungsverhältnis:	1:108
Hubvolumen/Doppelhub	4.5 cm ³ / 0.27 cu.inch

Anschlüsse:

Einlass:	1/2 BSP
Auslass:	3/8 BSP
Luftanschluss:	1/2 BSP
Max. Betriebstemperatur:	60°C
Gewicht:	9.1 kg

Leistungsdiagramm für Druck und Volumenstrom siehe beiliegendes Kurvenblatt

Medienberührte Teile:

Oberkappe:	Aluminium
Luftzylinder:	Aluminium
Dichtungen:	Polyurethan, NBR
Pumpenkopf:	GGG50
HD Kolben:	1.4112 (gehärtet)

Abmessungen:

Höhe:	221 mm
Tiefe:	135 mm
Breite:	175.5 mm

Optionen:

Sonderein- und Auslass, z.B. NPT:	S100-NPT
Spezielle Dichtungsmaterialien für Sondermedien auf Anfrage	

Verfügbares Zubehör:

Luftkontrolleinheiten mit Druckfilter, Kontrollmanometer und Absperrventil	S100 mit C1.5
Um die Pumpe vor zu hohen Drücken zu schützen oder um den Auslassdruck zu begrenzen besteht die Möglichkeit ein Luftsicherheitsventil in die Luftleitung zu installieren	S100 mit C1.5/SV-Luft (Der maximal erforderliche Druck muss angegeben werden.)

Bei Fragen oder für weitere Informationen stehen wir Ihnen gern zur Verfügung. Im Rahmen der festgelegten technischen Eigenschaften und Leistungen behalten wir uns Änderungen in der Konstruktion und in der Ausführung unserer Produkte vor. Es gelten ausschließlich unsere Allgemeinen Geschäftsbedingungen, einschließlich Produkthaftung, für alle erbrachten Produkte und erbrachten Leistungen.



Hochdrucktechnik • Prüftechnik • Hydraulik • Pneumatik

