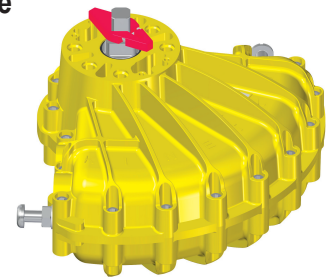


KINETROL-Schwenkantrieb Modell 12C-100 / 127-100

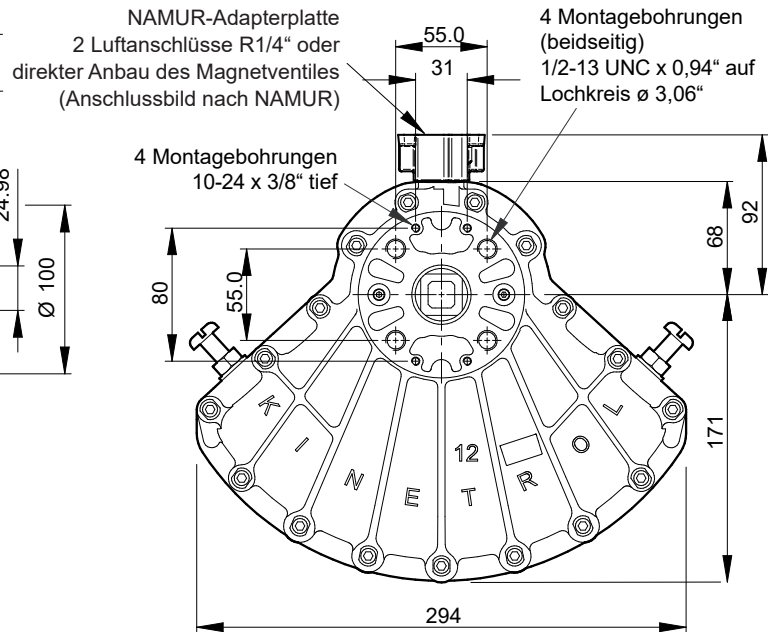
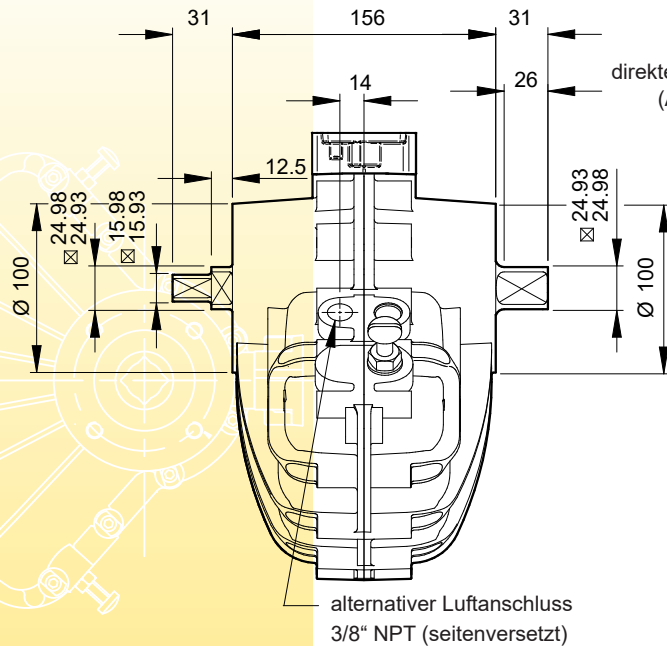
Modell 127-100 ist der Antrieb in Standard-Ausführung ohne NAMUR-Platte

Standardausführung
doppeltwirkend

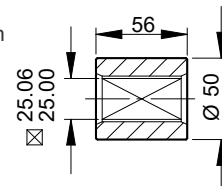


Allgemeine Daten

Arbeitswinkel	80° bis 102°
max. Betriebstemp.	-40°C bis +80°C (mit VITON-Dichtung bis +100°C)
max. Betriebsdruck	7bar
max. Druckstossfestigkeit	10bar
max. Drehmoment	575Nm (bei 7bar)
Qualität der Luft	trocken und geölt (Luftqualität nach ISO 8573.1, Klasse 4.5.5)
Luftverdrängung	1410cm ³
Gewicht	7,6kg
Beschichtung	Epoxydharz, pulverbeschichtet



Jeder Antrieb wird komplett mit einem Standard-Kupplungsstück geliefert. (Gewicht: 0,60 kg)



Anbaumodule

- Federschlusseinheit
Federhub im Uhrzeigersinn (Code - 120), im Gegenuhrzeigersinn (Code - 130)
- Magnetventilmontage nach NAMUR
- Endschaltereinheit (Montage unter Verwendung der Adapterplatte SP1608)
- AP-Stellungsregler (Montage unter Verwendung der Adapterplatte SP1609)
- EL-Stellungsregler (Montage unter Verwendung der Adapterplatte SP1609)
- P3-Stellungsregler (Montage unter Verwendung der Adapterplatte SP1609)
- 180° Modul
- Stellungsanzeige / Monitor (Montage unter Verwendung der Adapterplatte SP1608)

werksseitig eingestellter Arbeitswinkel = 90°
empfohlener Verschleisssteilsatz SP046, bestehend aus:
2 Flügeldichtungen, 2 Federblechen, 2 Wellendichtungen und Dichtungsmittel

