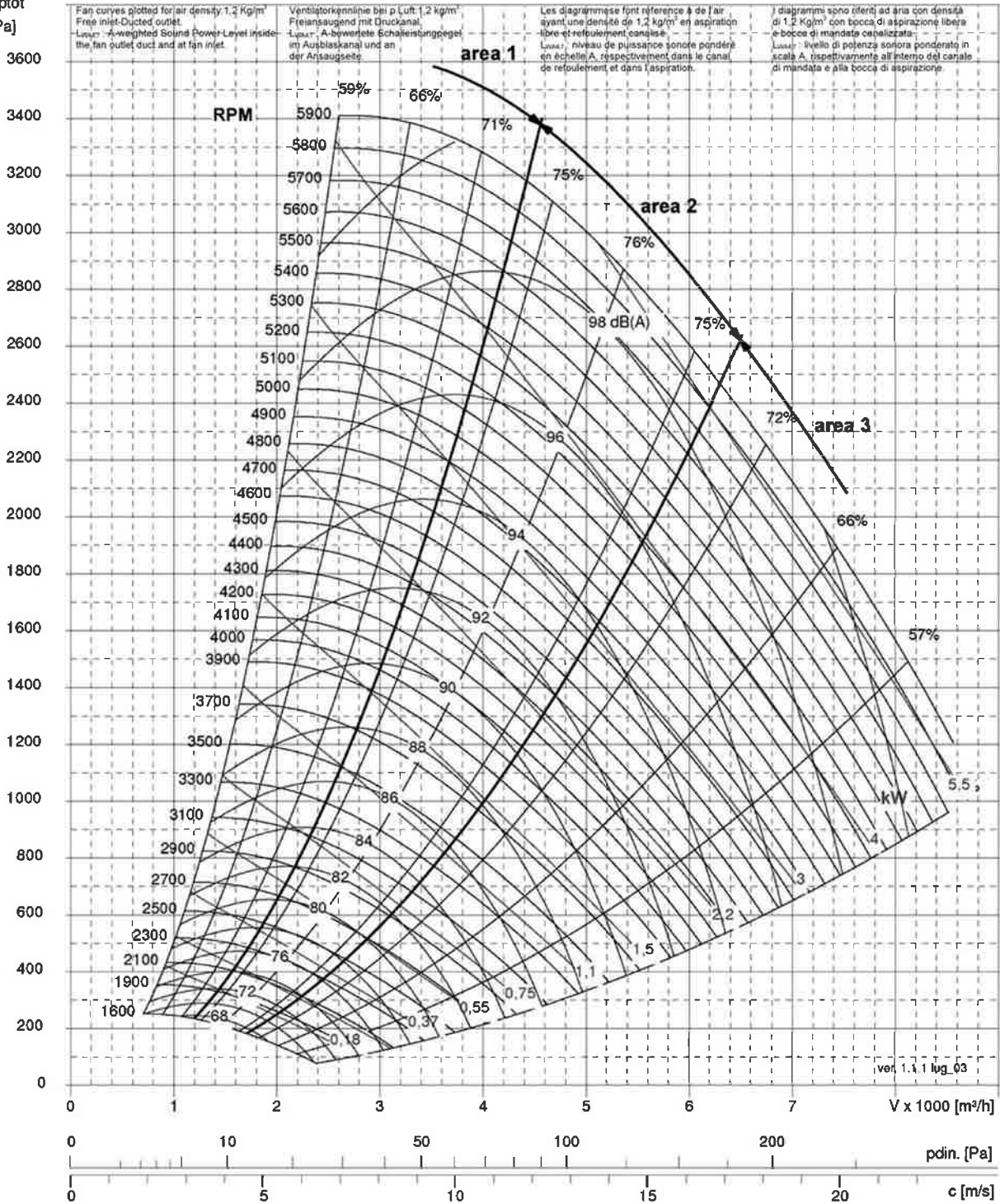




THLZ 250 FF			
Fan Max RPM / Max zul. Ventilator Drehzahl / Vitesse de rotation maximale / Massima velocità di rotazione	[min ⁻¹]	5800	
Fan Max power / Max zul. Ventilatorwellenleistung / Puissance absorbée maximale / Potenza massima assorbita	[kW]	5,0	
Fan weight / Ventilatorgewicht / Poids du ventilateur / Peso del ventilatore	[kg]	11	12 15,5
Wheel diameter / Laufraddurchmesser / Diamètre nominale de la turbine / Diametro nominale della girante	[mm]	250	
Wheel No. Blades / Schaufelanzahl / Nombre d'aubes / N° di pale	z	8	
Wheel Moment of Inertia / Laufrad Massenträgheitsmoment / Moment d'inertie de la turbine / Momento d'inerzia della girante	[kg m ²]	0,02	
Wheel weight / Laufradgewicht / Poids de la turbine / Peso della girante	[kg]	1,63	

C-0065 November 2006

Δp_{tot}
[Pa]





comefri

DOUBLE INLET CENTRIFUGAL FANS WITH GLASS REINFORCED POLYAMID WHEEL – THLZ FF
 ZWEISEITIGSAUGENDE RADIALVENTILATOREN MIT LAUFRAD AUS GLASFASERVERSTÄRKTEM POLYAMID – THLZ FF
 VENTILATEURS CENTRIFUGES DOUBLE ASPIRATION AVEC TURBINE EN FIBRE DE VERRE DE POLYAMIDE RENFORCÉ – THLZ FF
 VENTILATORI CENTRIFUGHI A DOPPIA ASPIRAZIONE CON GIRANTE IN POLIAMMIDE RINFORZATA – THLZ FF

C-0005 November 2006

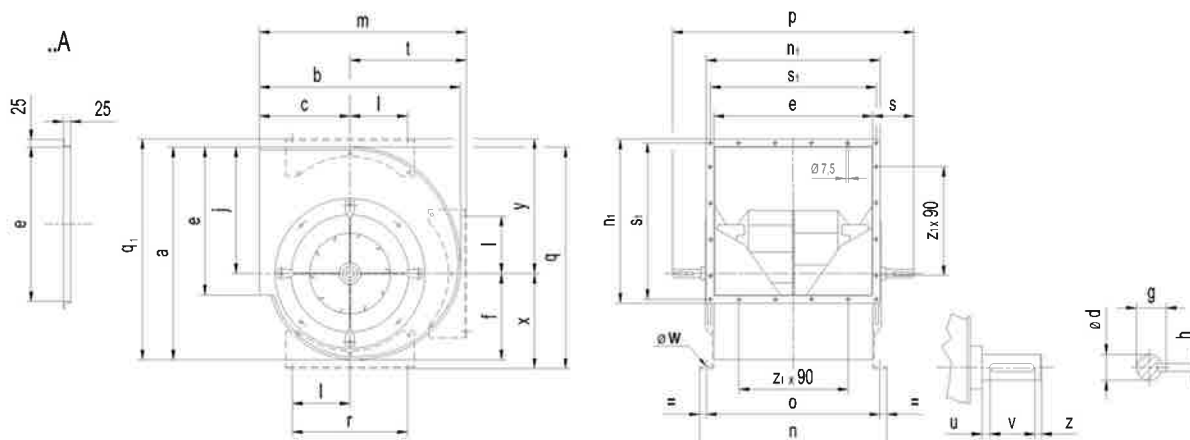
7. Fan dimensions

7. Ventilatorabmessungen

7. Dimensions

7. Dimensioni

7.1. THLZ 180 FF ÷ 450 FF B



	a	b	c	φd	e	f	g	h	j	l	m	n	n ₁	o
THLZ 180 FF	328	313	153	20	229	133	22.5	6	195	90	317	279	279	254
THLZ 200 FF	364	342	164	20	256	148	22.5	6	216	112	348	306	306	281
THLZ 225 FF	409	380	180	20	288	166	22.5	6	243	112	384	338	338	313
THLZ 250 FF	454	417	195	20	322	184	22.5	6	270	112	422	372	372	347
THLZ 280 FF	509	464	215	25	361	207	28	8	302	140	467	421	411	391
THLZ 315 FF	573	516	236	25	404	233	28	8	341	140	516	464	454	434
THLZ 355 FF	646	576	261	30	453	262	33	8	384	177,5	581	533	503	493
THLZ 400 FF	726	645	291	30	507	296	33	8	432	177,5	649	587	557	547
THLZ 450 FF	818	722	322	35	569	332	38	10	486	225	729	649	619	609

	p	q	q ₁	r	s	s ₁	t	u	v	z	x	y	φw	z ₁
THLZ 180 FF	375	359	357	180	73	259	164	7	30	5	164	224	7	2
THLZ 200 FF	405	397	393	224	74	286	184	5	30	5	181	245	7	2
THLZ 225 FF	435	440	440	224	74	318	204	5	30	5	197	274	7	3
THLZ 250 FF	470	480	483	224	74	352	227	6	30	5	210	299	7	3
THLZ 280 FF	540	535	535	280	90	391	252	4	40	5	233	328	10.5	3
THLZ 315 FF	585	600	600	280	90	434	280	5	40	5	258	367	10.5	4
THLZ 355 FF	655	657	672	355	101	483	319	7	40	10	273	410	10.5	4
THLZ 400 FF	709	733	757	355	101	537	358	7	40	10	301	461	10.5	5
THLZ 450 FF	810	823	850	450	121	599	407	11	50	10	337	519	12	6